

UNIC

完全電動仕様の新型ミニ・クローラークレーン、登場!

URW295CB3



メンテナンスフリー バッテリー **NEW**

シールドバッテリー仕様なので補水の必要がなく、メンテナンスがラクラク! またバッテリーは取り扱いが容易でリサイクル可能です。

短時間充電 (充電中の作業も可能) **NEW**

約3時間で80%充電、約4.5時間で満充電(AC200V)! 従来モデルより大幅に充電時間が短縮されました。

排気ガスゼロ

大容量バッテリーを搭載し、完全電動化を実現。走行・クレーン作業時に排気ガスを出さないクリーンモデルです。

優れた静粛性

クレーン操作時の騒音低減も然ることながら、待機時間は無音。作業現場でのコミュニケーションも取りやすくなります。

騒音値
エンジン駆動モデルに対し**最大約9dB DOWN**

+ 伸縮シーブ内蔵

ブーム伸縮用シーブを内蔵。すっきり形状で障害物への干渉の心配もありません。



フック・ドン

フック格納時、フック掛けが不要です。

ワンタッチロックピン **NEW**

ボールロックピンを採用。片手でスムーズな抜き差しが可能です。



つり上げ
荷重
2.93t

最大作業半径 **8.41m**

最大地上揚程 **8.9m**

最大地下揚程 **11.6m**

単相 AC200V

単相 AC100V

充電口(200V・100V)

充電しながらの走行・クレーン作業も可能です。

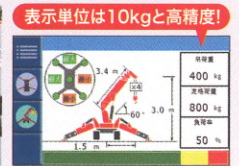


+ 先進の状態監視システム

クレーンの状態を見える化。安全作業をバックアップします。



液晶カラーディスプレイ



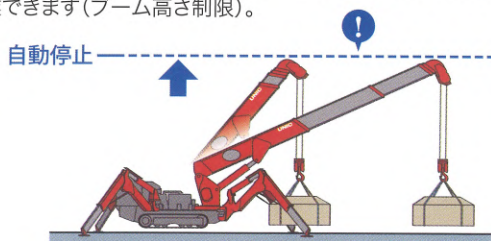
画面表示例

表示単位は10kgと高精度!

+ 作業範囲制限装置

NEW

トラブルを未然に防ぐ安全機能。ブームの高さに注意が必要な現場でも安心して作業できます(ブーム高さ制限)。



ブーム高さ制限
(左図イメージ)

作業半径制限

ブーム長さ制限

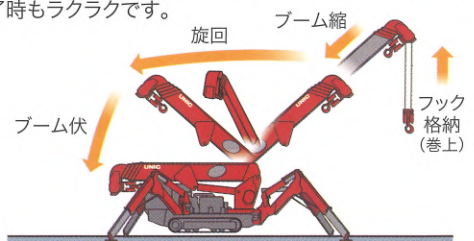
ブーム角度制限

旋回角度制限

ブーム全自動格納機能

NEW

フックの格納に、ブームの縮、旋回、伏せが連動。ワンスイッチ操作で作業終了時もラクラクです。



※作業姿勢により、格納プロセスは異なります

主要諸元

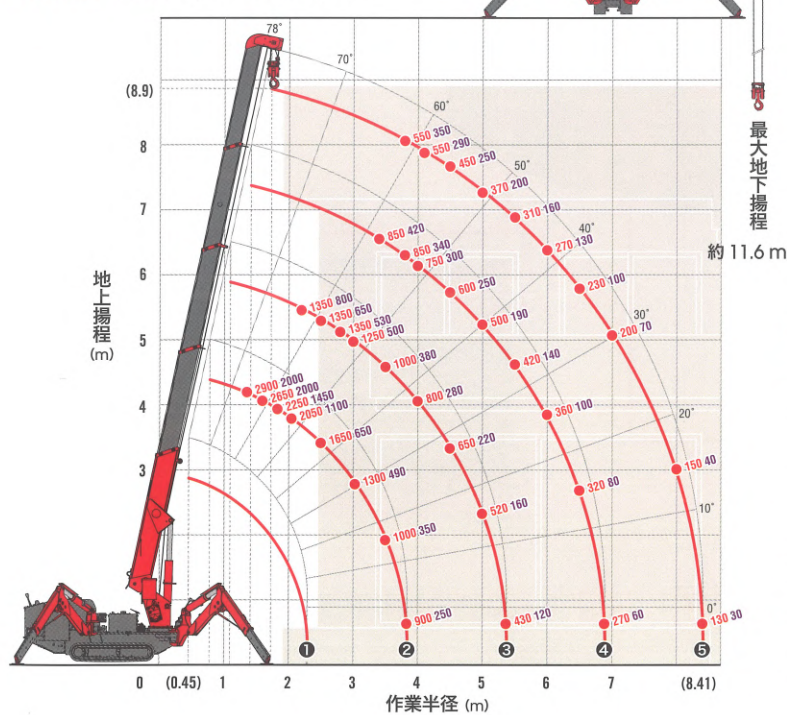
クレーン 型式	シリーズ 仕様	URW295CB3	
		RA2 (ML停止型)	RA1 (ML警報型)
ブーム段数		5	
最大クレーン容量		2.93t×1.4m	
最大地上揚程(約)		8.9m	
最大地下揚程(約)		11.6m	
最大作業半径		8.41m	
巻上装置	ロープ構成・種類	IWRC 6×WS(26) B種 φ8mm×54m 切断荷重:42.4kN(4.32tf)	
	フック巻上速度(ロープ掛数4)	高速:9.1 m/min(4層目) 標準:7 m/min(4層目)	
伸縮装置	方式	複動形油圧シリンダ直押し3本+ワイヤロープ式伸縮装置	
	ブーム伸長速度(ブーム長さ)	高速:6.12m(2.53m~8.65m)/23s 標準:6.12m(2.53m~8.65m)/31s	
旋回装置	旋回範囲/速度	高速:360°(連続)/1.5rpm 標準:360°(連続)/1rpm	
	クレーン・走行操作方式	クレーン:手動レバー及び、フジコン併用方式 走行:手動レバー	
アウトリガ	張出(ピン差込式)	1段目手動屈折式(ガスダンパ付)、2段目手動張出式、複動形油圧シリンダ直押し	
	展開(ピン差込式)	4基:前5位置/後6位置	
油圧ポンプ	種類	ギヤ(2連)ポンプ	
	定格圧力	クレーン:20.6 MPa(210 kgf/cm ²) 走行:21.6 MPa(220 kgf/cm ²)	
作動油タンク容量	方式	左右独立油圧駆動式	
	走行速度	高速:0~1.6km/h 標準:0~1.0km/h	
走行装置	登坂能力	20°(直進傾斜角にて)	
	クローラ接地長×幅	1,050mm×180mm	
	接地圧	59.4kPa(0.61kgf/cm ²)	
過負荷を防止するための装置	RA2仕様(ML停止型):定格荷重制限装置/RA1仕様(ML警報型):定格荷重指示装置 油圧安全弁/油圧自動ロック装置/巻過防止装置/巻過警報装置/旋回自動ロック装置/ 荷重指示計(傾斜角指示装置付)/警報ブザー(警報装置)/ 玉掛ワイヤロープ外れ止め(外れ止め装置)/クレーン・走行レバーインターロック装置/ クレーン・アウトリガインターロック装置/水準器/クレーン状態表示器(液晶ディスプレイ)/ 三色灯/ブーム・操作レバー干渉防止装置/非常停止スイッチ/作業範囲制限装置		
安全装置			
総質量	2,290kg		
付属品	単相AC200Vケーブル		
オプション	捨巻自動停止装置、LED作業灯、ホワイトゴムクローラ、単相AC100Vケーブル		

バッテリー諸元

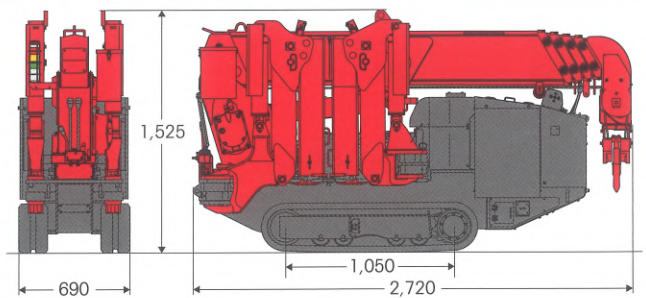
バッテリー	種類		AGMバッテリー	
	5時間率容量	DC48V-180Ah(4直列2並列)		
入力電圧/電流	単相AC100V/15A 単相AC200V/16A			
充電時間	単相AC100V	80%:約6時間30分	100%:約9時間	
	単相AC200V	80%:約3時間	100%:約4時間30分	
連続運転・走行可能時間(稼働率100%)	高速:約3時間15分 標準:約4時間30分			
当社モデル作業による推定動作時間(稼働率35%)	高速:約9時間20分 標準:約12時間50分			

作業範囲図

●最大性能 最小性能 (kg/フック質量30kg含まない)



本体寸法 (mm)



定格総荷重表 (t/含フック質量30kg)

使用ブーム	作業半径(m)	~1.4	1.5	1.8	2.0	2.5	3.0	3.5	3.835		
①、①+②	最大性能	2.93	2.68	2.28	2.08	1.68	1.33	1.03	0.93		
	最小性能	2.03	2.03	1.48	1.13	0.68	0.52	0.38	0.28		
使用ブーム	作業半径(m)	~2.2	2.5	2.9	3.0	3.5	4.0	4.5	5.0	5.37	
	①+②+③	最大性能	1.38	1.38	1.38	1.28	1.03	0.83	0.68	0.55	0.46
使用ブーム	作業半径(m)	~3.4	3.8	4.0	4.5	5.0	5.5	6.0	6.5	6.89	
	①+②+③	最大性能	0.88	0.88	0.78	0.63	0.53	0.45	0.39	0.35	0.30
①+④	最大性能	0.45	0.37	0.33	0.28	0.22	0.17	0.13	0.11	0.09	
	最小性能	0.45	0.37	0.33	0.28	0.22	0.17	0.13	0.11	0.09	
使用ブーム	作業半径(m)	~3.8	4.1	4.5	5.0	5.5	6.0	6.5	7.0	8.0	8.41
	①+②+③	最大性能	0.58	0.58	0.48	0.40	0.34	0.30	0.26	0.23	0.18
①+④+⑤	最大性能	0.38	0.32	0.28	0.23	0.19	0.16	0.13	0.10	0.07	0.06
	最小性能	0.38	0.32	0.28	0.23	0.19	0.16	0.13	0.10	0.07	0.06

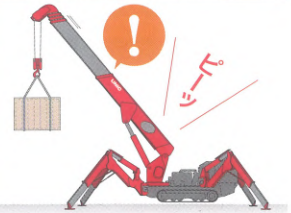
+ 選べる、過負荷を防止するための装置

ML停止型

定格荷重制限装置付

ML警報型

定格荷重指示装置付



液晶ラジコン標準装備



多彩なアウトリガ展開パターン

